



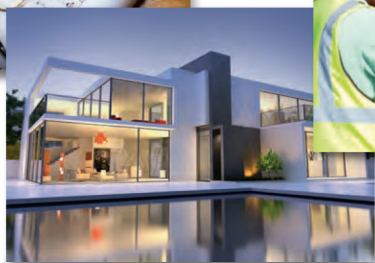
LA NOUVELLE EN MATIÈRE D'INGÉNIERIE



Imprimante imagePROGRAF TX-3000



Imprimante imagePROGRAF TX-4000
MFP T36 Série TX



imagePROGRAF
Série TX

ÉTABLIR LA NOUVELLE NORME EN MATIÈRE D'INGÉNIERIE

Canon offre les imprimantes grand format imagePROGRAF de série TX – la nouvelle solution qui vous aide à exploiter les tendances émergentes du marché et à conduire votre organisation sur la voie de la réussite.

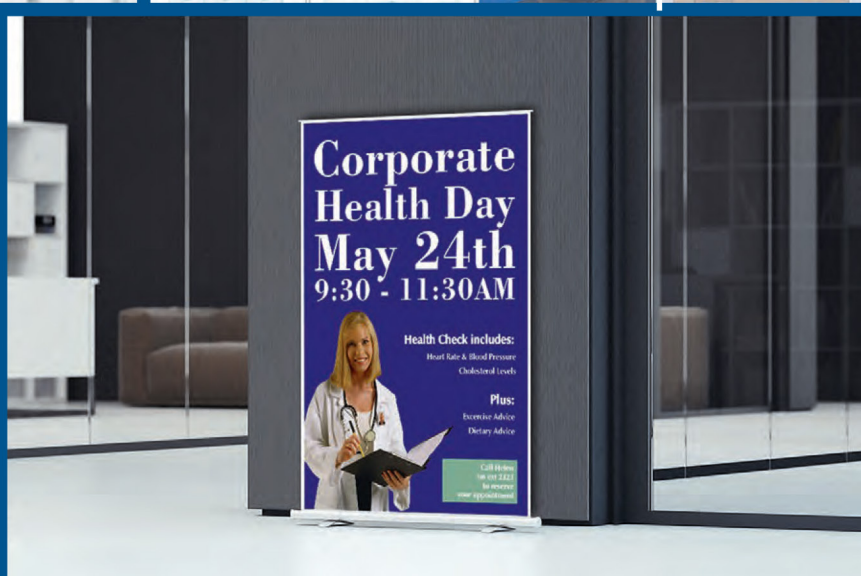
- imagePROGRAF TX-3000 de 36 po
- imagePROGRAF TX-4000 de 44 po
- imagePROGRAF TX-3000 MFP T36 de 36 po Solution numérisation-copie/fichier/partage
- imagePROGRAF TX-4000 MFP T36 de 44 po Solution numérisation-copie/fichier/partage

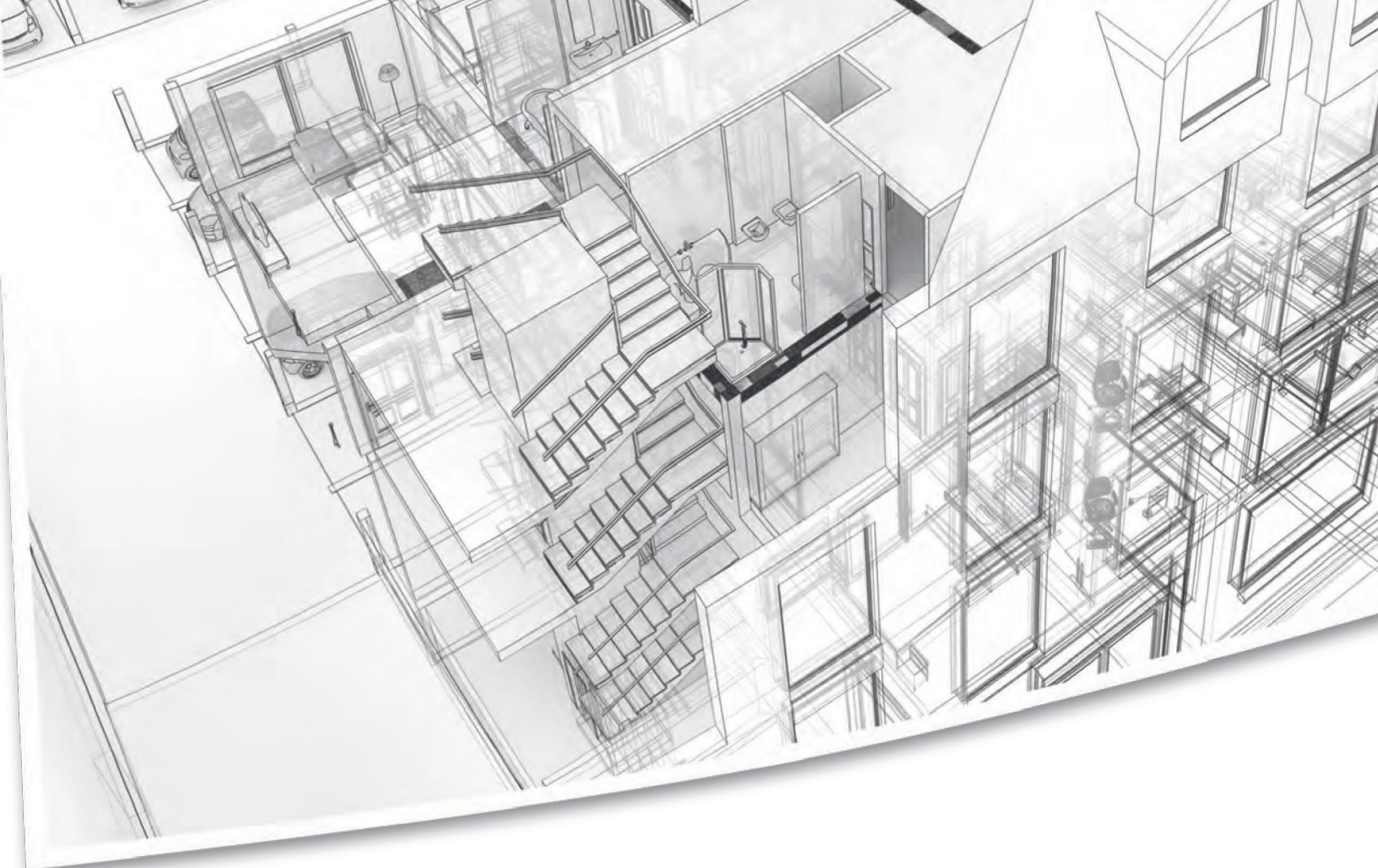


Imprimante imagePROGRAF TX-3000



Imprimante imagePROGRAF TX-4000 MFP T36





TECHNOLOGIES DE BASE

3E AU CLASSEMENT
GÉNÉRAL POUR LE
NOMBRE DE BREVETS
ACCORDÉS AUX É.-U.*

PARMI LES 5
PRINCIPAUX
TITULAIRES DE
BREVETS AMÉRICAINS
DEPUIS 31 ANNÉES
CONSÉCUTIVES*

Canon continue d'innover et de perfectionner sa technologie primée**, année après année. Ces avancées ont permis à Canon de concevoir des solutions visant à accroître la productivité, à optimiser l'utilisation et à améliorer les fonctions de sécurité dans un système intégré pouvant vous propulser au plus haut de l'industrie de l'imprimerie grand format.

Adaptées à la culture actuelle, qui est de faire plus avec moins, Canon offre désormais des solutions avancées polyvalentes pour le marché des imprimantes à jet d'encre pour documents techniques à production élevée.



* U.S. Patent and Trademark Office, 2017
** Prix « Gamme d'imprimantes grand format
de l'année » BLI 2017

AVANTAGES INCORPORÉS

Toutes les technologies de base des imprimantes imagePROGRAF de série TX sont nouvelles, notamment le système d'encre, la tête d'impression et la plateforme mécanique. Ces imprimantes combinent les besoins des marchés des traceurs CAO à volume élevé et des traceurs à DEL à faible volume, avec qualité d'impression, convivialité, sécurité et **vitesse d'impression jusqu'à 147 tirages au format D par heure**.♦

ENCRE PIGMENTÉE LUCIA TD

Les imprimantes imagePROGRAF de série TX sont dotées d'un tout nouveau système d'encre pigmentée 5 couleurs LUCIA TD. Cette encre produit de fines lignes et du texte net, même sur du papier couché autre que du papier jet d'encre. Cette encre offre un équilibre entre résistance au maculage, densité des noirs et résistance à l'eau, ce qui n'est pas le cas pour l'encre à colorants. Faites un choix parmi les réservoirs d'encre de 160 ml, 330 ml et 700 ml.



CHARGEMENT AUTOMATIQUE DU SUPPORT

Pour faciliter l'utilisation, les imprimantes imagePROGRAF de série TX offrent un chargement automatique du support. Il suffit de charger un rouleau de support d'impression sur le porte-rouleau, de le placer dans l'imprimante, et le tour est joué! L'imprimante est capable de détecter le rouleau, puis de distribuer automatiquement le support. Aucune alimentation manuelle du rouleau n'est requise.

CARACTÉRISTIQUES DE SÉCURITÉ

Les imprimantes grand format imagePROGRAF de série TX sont dotées de fonctionnalités de sécurité conçues pour protéger les renseignements confidentiels.

Principales caractéristiques :

- Disque dur crypté
- Effacement sécuritaire du disque (conforme aux exigences du département américain de la Défense, DoD5220.22-M)
- Soutien IPsec
- SSL/TLS
- Authentification 802.1x

SECOND ROULEAU FACULTATIF

Le Système de rouleau multifonction offert en option peut être utilisé de deux façons.

Vous pouvez charger un second rouleau de support, qui peut être de type et de taille différents, de sorte à pouvoir effectuer une permutation automatique entre les types et les tailles de support, sans interrompre

l'impression. L'imprimante peut également être configurée en tant que système de réception bidirectionnel.



Pour l'impression de production, deux rouleaux de support, jusqu'à 650 pi de longueur chacun (6,7 po de diamètre), peuvent être chargés sur l'imprimante, vous donnant ainsi la possibilité de produire plus de 4 500 pi² d'impression continue sur le modèle TX-4000.

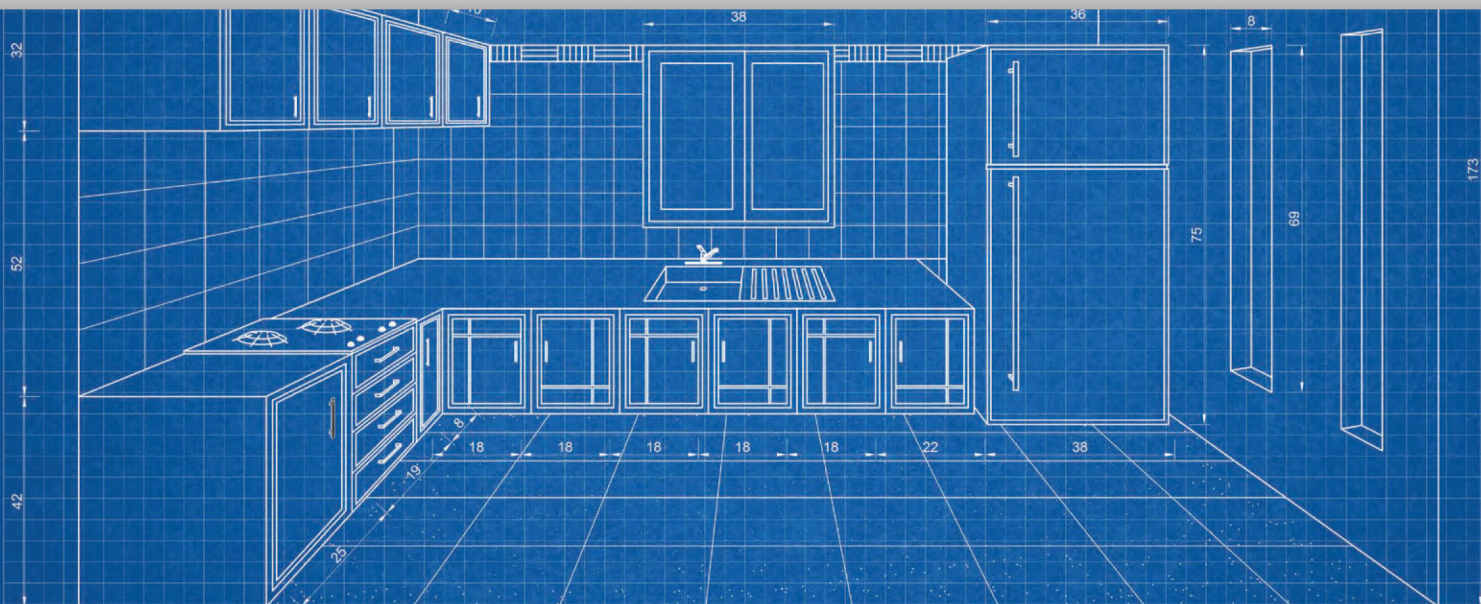
CASIER DE RÉCEPTION TX

Le nouveau casier de réception TX peut empiler jusqu'à 100 feuilles au format ARCH C, ARCH D ou ARCH E pour une productivité accrue. Lorsqu'il n'est pas utilisé, le casier de réception TX peut être rabattu pour gagner de la place.

SYSTÈME DE RÉSERVOIRS SECONDAIRES

Comme toujours, le système de réservoirs d'encre secondaires est installé sur toutes les imprimantes imagePROGRAF pour une impression ininterrompue. Cette fonctionnalité permet d'utiliser toute l'encre d'un réservoir avant d'avoir à le remplacer, ce qui élimine le gaspillage d'encre.

♦ Papier ordinaire, mode Rapide (Q5).





SOLUTIONS D'IMPRESSION

Une grande variété de logiciels standard est offerte pour aider à rationaliser et optimiser les flux de production dans des environnements d'impression grand format.

DIRECT PRINT & SHARE

Cette solution de portail infonuagique permet à l'utilisateur de téléverser, télécharger et imprimer des fichiers, notamment :

- Glisser-déplacer des fichiers vers un dossier actif
- Impression par lots de fichiers — PDF, JPEG, TIFF et HP-GL/2 pris en charge
- Télécharger des fichiers vers le nuage pour partage sur plusieurs sites

IMPRESSION DIRECTE PAR CLÉ USB

C'est la première fois que les imprimantes 5 couleurs imagePROGRAF prennent en charge l'impression directe par clé USB. Désormais, les fichiers PDF et JPEG peuvent être directement imprimés sur les imprimantes imagePROGRAF de série TX. Il suffit d'insérer la clé dans le port USB de l'imprimante, de prévisualiser l'image sur le panneau de commande et d'imprimer!

WI-FI®

La connectivité Wi-Fi* est une caractéristique standard avec les imprimantes imagePROGRAF de série TX.

GESTIONNAIRE D'IMPRESSION UNIFORMISÉ

Un gestionnaire uniformisé Windows permet aux utilisateurs d'imprimer sur n'importe quelle imprimante imagePROGRAF de série TX, sans devoir installer d'autres gestionnaires pour chaque modèle d'imprimante. Cela simplifie l'installation de plusieurs appareils dans le même environnement.

GESTIONNAIRE D'IMPRESSION OPTIMISÉ AutoCAD®

Ce gestionnaire d'impression optimisé permet une impression précise des données créées avec AutoCAD.

PosterArtist Lite

Ce logiciel de création d'affiches pour PC permet de créer en toute aisance des affiches, de la signalétique et des bannières à partir de centaines de modèles personnalisables et d'une banque d'images. Il suffit à l'utilisateur de suivre les instructions simples et détaillées à l'écran, sachant qu'aucune expérience en conception graphique n'est requise!

LOGICIEL ACCOUNTING MANAGER

Il permet d'effectuer un suivi de la consommation réelle d'encre et de support, ainsi que des coûts d'impression pour jusqu'à 50 appareils.

PLUGICIEL D'IMPRESSION CANON POUR MICROSOFT® OFFICE

Rendez l'impression d'agrandissements depuis Microsoft® Excel®, Word et PowerPoint® aussi simple que l'impression sur une imprimante de bureau! L'assistant à l'écran simplifie les réglages, la mise à l'échelle et le choix de la taille du papier.

OUTIL DE CONFIGURATION DE SUPPORTS

Enregistrez de nouveaux types de supports ou des types de supports personnalisés et actualisez la liste de supports Canon GENUINE®.

* L'impression sans fil exige un réseau en exploitation à capacité sans fil 802.11b/g ou 802.11n. Le rendement sans fil peut varier en fonction de l'emplacement et de la distance entre l'imprimante et les clients du réseau sans fil.

IMPRIMANTES GRAND FORMAT imagePROGRAF TX MFP T36

Dotés du système de numérisation-copie/fichier/partage, les modèles imagePROGRAF TX-3000 MFP T36 et imagePROGRAF TX-4000 MFP T36 sont des solutions grand format intégrées et multifonctions incluant un numériseur T36, un ordinateur tactile tout-en-un, un casier de réception TX et le logiciel SmartWorks.

Les systèmes imagePROGRAF TX MFP T36 de Canon sont des solutions multifonctions à composants multiples pour les architectes, les ingénieurs, la construction, les cartes GIS et d'autres professionnels ayant besoin de numériser, modifier, sauvegarder, partager et imprimer des documents grand format, facilement et efficacement.

Conception tout-en-un :

- Le numériseur s'installe sur le dessus de l'imprimante
- Le pied du moniteur s'installe directement sur le socle de l'imprimante

Processus simultané de numérisation et d'impression

- Le numériseur et l'imprimante fonctionnent de manière autonome, ce qui améliore la productivité



* Appareil illustré avec système de rouleau multifonction en option.

LOGICIEL ET NUMÉRISEUR

Le logiciel de numérisation pour imprimantes multifonctions SmartWorks simplifie la numérisation grand format avec des opérations intuitives en touchant simplement l'écran. Même les utilisateurs novices peuvent facilement numériser, reproduire ou modifier des images grand format.

NUMÉRISEUR T36

Le numériseur T36 comporte la technologie d'assemblage à capteur unique SingleSensor, aidant à assurer une meilleure acuité de coloris constante, avec plus de détails dans les zones d'ombre et les zones fortement éclairées qu'un numériseur à capteurs d'image par contact décalés.

Caractéristiques

- Vitesse de numérisation atteignant 13 po/s (monochrome) et 6 po/s (couleur).
- Numérisation de documents jusqu'à 2 mm d'épaisseur
- Recto vers le haut/chargement par l'avant/sortie arrière
- Trajet papier droit

LOGICIEL SmartWorks

De nouvelles améliorations ont été apportées au logiciel SmartWorks, dont sont dotées les imprimantes TX-3000 MFP T36 et TX-4000 MFP T36.



SmartWorks offre :

- Une interface conviviale avec un fond d'écran personnalisable* et des préreglages
- Numérisation-PDF multipages en tant que fonction standard!
- Possibilité d'annoter des documents directement sur le moniteur*
- Prévisualisation en temps réel sur le grand écran tactile de 15,6 po

*Disponible en 2018

CARACTÉRISTIQUES DU NUMÉRISEUR T36

Vitesse de numérisation*

- Polychrome 48 bits @ 200 ppp : 6 po/s
- Échelle des gris 16 bits et monochrome @ 200 ppp : 13 po/s

Modes de numérisation

- RVB en 16,7 millions de couleurs (24 bits)
- Échelle des gris à 256 niveaux (8 bits)
- Monochrome (1 bit)

Espace couleur

sRVB

Résolution maximale

1 200 ppp (optique)

Précision de la numérisation**

+/- 0,1 %; +/- 1 pixel

Largeur maximale de l'image

36 po

Largeur maximale du support

38 po

Longueur maximale de numérisation

315 po (JPEG/PDF), 598 po (TIFF)

Épaisseur maximale des supports

2 mm (0,079 po)

Système d'alimentation des supports

Mécanisme adaptatif CIS de gestion de la mise au point des supports et de guidage des supports; trajet intuitif des supports : chargement par l'avant recto vers le haut, et sortie avant/arrière; détection automatique de la taille des supports par capteurs optiques

Technologie d'imagerie numérique

Technologie de capteur d'image par contact (CIS) (technologie d'assemblage à capteur unique SingleSensor)

- Saisie d'images numériques en couleurs RVB 48 bits
- Saisie d'images en nuances de gris 16 bits
- Monochrome panchromatique et noir et blanc
- Système d'éclairage à DEL très longue durée bidirectionnel pour une illumination optimale de l'objet et une capacité de numérisation instantanée

Traitement numérique des images

- Seuillage adaptatif intelligent (IAT) 2D (mode 1 bit)
- Seuil fixe monochrome (mode 1 bit)
- Application de normalisation dynamique (DNA) avec super-échantillonnage 16 bits

Statut de l'utilisateur et fonctionnement à touche unique

Panneau de commande installé sur le côté droit; fonctionnement libre et sélection par l'utilisateur des fonctions d'arrêt, d'avance rapide et de retour en arrière, numérisation, copie ou copie et archive

Logiciel compris

- SmartWorks pour imprimantes multifonctions de numérisation-copie/fichier/courriel avec visualisation d'images en temps réel. Prend en charge les fichiers TIFF, JPEG, TIFF G4 et PDF

Système d'exploitation

Windows 10 Enterprise LTSB (x64)

Entretien par l'utilisateur

Numériseur prêt à l'emploi installable; nettoyage simple

Ensemble d'interface de numériseur

USB 3.0 SuperSpeed (connecteur PC compatible avec les prises USB 2.0 et USB 3.0)

Environnements d'exploitation

10 à 35°C, HR de 35 à 80 % (sans condensation)

Alimentation électrique externe

Détection automatique 100 à 240 VCA (+/- 10 %), 50 à 60 Hz

Consommation d'énergie du numériseur

- 53 Wh (numérisation)
- 5 Wh (attente)

Conformités

VCCL, CB, CE, FCC, UL, RoHS, ENERGY STAR*

Dimensions du numériseur

Hauteur : 6,3 po
Largeur : 32,6 po
Profondeur : 14,4 po

Poids du numériseur

Environ 33,1 lb

Contenu de l'emballage

- Numériseur T36 avec cordon d'alimentation et câble USB 3.0
- Alimentation électrique
- Câble Ethernet
- Socle
- (2) Butoirs de papier
- (3) Guides de renvoi de documents
- Ordinateur tout-en-un à écran tactile
- Clé USB avec logiciel d'impression multifonction SmartWorks, guide de l'utilisateur du numériseur et guide de démarrage rapide
- Cible de calibrage
- Guide de démarrage rapide du numériseur T36

* La vitesse de numérisation varie en fonction des résolutions prises en charge par le numériseur. Les vitesses de numérisation réelles dépendent du rendement du système hôte. Les vitesses maximales citées peuvent être limitées par la largeur de bande effective de l'USB 2 et ne sont pas garanties pour tous les supports.

** La précision de la numérisation citée peut varier selon l'environnement d'exploitation et l'épaisseur du support.

SPÉCIFICATIONS

Tête d'impression PF-06	Longueur d'impression maximale (page unique)* Alimentation par rouleau : 18 m (59 pi) Feuille séparée : 1,6 m (63 po)	Consommation d'énergie Maximum : TX-3000 : 105 W ou moins TX-4000 : 107 W ou moins En veille : 3,6 W ou moins Hors tension : 0,3 W ou moins (conforme au décret)
Technologie FINE (ingénierie de buses à jet d'encre pour photolithographie)	Largeurs d'impression sans marge (rouleau seulement) TX-3000 8 po, 10 po, 12 po, 14 po, 16 po, 17 po, 20 po, 24 po, 30 po, 36 po, B4 (257 mm/10,12 po), A3 (297 mm/11,69 po), A3+ (329 mm/12,95 po), A2 (420 mm/16,54 po), B2 (515 mm/20,28 po), A1 (594 mm/23,39 po), B1 (728 mm/28,66 po), A0 (841 mm/33,11 po) TX-4000 8 po, 10 po, 12 po, 14 po, 16 po, 17 po, 20 po, 24 po, 30 po, 36 po, 42 po, 44 po, B4 (257 mm/10,12 po), A3 (297 mm/11,69 po), A3+ (329 mm/12,95 po), A2 (420 mm/16,54 po), B2 (515 mm/20,28 po), A1 (594 mm/23,39 po), B1 (728 mm/28,66 po), A0 (841 mm/33,11 po), B0 (1 030 mm/40,55 po)	Certifications Règlements de sécurité électrique C TUVus (É.-U.), C TUVus (Canada) Règlements d'interface électromagnétique FCC Part 15B (É.-U.), IC (Canada) Règlements de radiocommunications FCC Part 15C (É.-U.), IC (Canada) Certifications environnementales ENERGY STAR* (monde entier)
Résolution d'impression (max.) 2400 x 1200 ppp	Coupe-support Coupe-papier rotatif durable à double lame	Environnement opérationnel Température : 15 à 30 °C (59 à 86 °F) Humidité relative : 10 à 80 % (sans condensation)
Précision des tracés* ± 0,1 % ou moins	Épaisseur des supports 0,07 à 0,8 mm	Dimensions de l'imprimante (H x L x D) et poids avec socle et casier de réception (ouvert) TX-3000 : 46 x 54,7 x 46,8 po environ 257 lb TX-4000 : 46 x 62,7 x 46,8 po environ 277 lb
Poids de ligne minimum** 0,02 mm	Tailles des mandrins enrouleurs du support Mandrins de 2 po et 3 po (adaptateur inclus)	Dimensions (H x L x D) et poids de l'emballage Avec socle et palette TX-3000 41,8 x 63,2 x 35,6 po environ 337 lb Casier de réception 11,5 x 49,2 x 35,7 po environ 53 lb TX-4000 41,8 x 71,7 x 36,0 po environ 364 lb Casier de réception 11,5 x 57,6 x 35,7 po environ 55 lb
Nombre de buses Noir mat : 5 120 buses Autres couleurs : 2 560 buses par couleur	Diamètre extérieur maximal du rouleau 170 mm (6,7 po)	Options • Système de rouleau multifonction (TX-3000 : RU-32, TX-4000 : RU-42) • Ensemble de porte-rouleaux 2 po/3 po (TX-3000 : RH2-34, TX-4000 : RH2-45) • PosterArtist Éléments remplaçables par l'utilisateur • Réservoir d'encre (PFI-110/PFI-310/PFI-710) • Tête d'impression (PF-06) • Cartouche d'entretien (MC-30) • Coupe-papier (CT-07)
Taille des gouttelettes 5 picolitres	Tirage des supports Casier de réception TX (standard)	Contenu de l'emballage Imprimante, Casier de réception TX, Socle, Bobine supports de base 2 po / 3 po (adaptateurs inclus), Cordon d'alimentation, Outils et vis, Tête d'impression, Cartouche d'entretien (installée), 5 réservoirs d'encre (NM/C/M/J/N), Échantillon de papier couché lourd (feuilles A2/5), Carte Ethernet (intégrée), Interface USB 2.0 haute vitesse, Fiche de connexion USB, Feuille des conditions d'utilisation du service iWR, Guide de l'utilisateur, Guide de configuration rapide, CD du logiciel de l'utilisateur pour Windows (utilitaires des pilotes d'impression), CD PosterArtist Lite, Carte d'inscription de l'utilisateur
Espacement des buses (résolution de la tête) 1 200 ppp x 2 rangées	Utilitaires d'impression Accounting Manager, Apple AirPrint,** Canon Print Service, Device Management Console, Direct Print & Share, Outil de mise en page libre, Gestionnaire d'impression imagePROGRAF pour Windows*/Mac*, Outil de configuration de supports, PosterArtist Lite pour Windows, Ensemble supplémentaire pour gestionnaire d'impression pour Windows/Mac (mise en page libre, prévisualisation évoluée), Ggestionnaire optimisé pour AutoCAD*, plugiciel d'impression pour Microsoft* Word/Excel/PowerPoint* pour Windows, Boîte à outils rapides	
Largeur de la tête d'impression 1,07 po	Système d'exploitation Windows 7 (32/64 bits), Windows 8.1 (32/64 bits), Windows 10 (32/64 bits), Windows Server 2008 R2 (32/64 bits), Windows Server 2012 (64 bits), Windows Server 2012 R2 (64 bits), Windows Server 2016 (64 bits), Macintosh OS X v10.10.5-v10.12x	
Type d'encre Pigment : Noir mat (NM), noir (N), cyan (C), magenta (M), jaune (J)	Langage d'impression Imprimante : SGRRaster, HP-GL/2, HP RTL, PDF, JPEG	
Réservoir d'encre Livrés avec l'imprimante : TX-3000 (160 ml de chaque couleur, 330 ml NM) TX-4000 (330 ml de chaque couleur) Remplacement : PFI-110 (160 ml), PFI-310 (330 ml), ou PFI-710 (700 ml)	Interface Standard (intégrée) : USB 2.0 haute vitesse, 10/100/1000 Base-T/TX, LAN sans fil (IEEE 802.11 b/g/n) [■] Impression directe par clé USB	
Système d'encre Système de tube avec sous-réservoirs pour une alimentation continue en encre	Bruit acoustique En fonctionnement : 51 dB (A) ou moins En veille : 35 dB (A) ou moins Puissance acoustique : 6,9 bels ou moins	
Système de récupération des buses Détection et compensation de non-déclenchement de buses	Alimentation électrique 100 à 240 V c.a. (50 à 60 Hz)	
Contrôleur de l'imprimante L-COA PRO		
Mémoire vive de l'imprimante 128 Go (virtuelle), 2 Go (physique)		
Disque dur 500 Go		
Boîtes aux lettres (stockage des travaux des utilisateurs) Une boîte de réception commune; 29 boîtes d'utilisateurs (protégées par un mot de passe)		
Alimentation des supports Alimentation par rouleau : un rouleau, chargement et sortie par l'avant		
Largeur des supports TX-3000 Alimentation par rouleau : 203 à 914 mm (8 à 36 po) Feuille séparée : 203 à 914 mm (8 à 36 po) TX-4000 Alimentation par rouleau : 203 à 1 118 mm (8 à 44 po) Feuille séparée : 203 à 1 118 mm (8 à 44 po)		
Marges imprimables Alimentation par rouleau : Tous les côtés : 3 mm (0,12 po) ou 0 mm pour l'impression sans marge		

*La répétabilité de la précision du tracé est garantie une fois le réglage nécessaire effectué par l'utilisateur et dans les mêmes conditions environnementales. S'applique au support pour le dessin au trait (papier ordinaire, papier couché, film mat translucide pour CAO, papier calque CAO) seulement.

** Valeur théorique basée sur la résolution des données.

* La longueur imprimable maximale peut varier en fonction de l'application, du système d'exploitation et du processeur d'image trame utilisé.

** La compatibilité en 2018 dépend de la mise à jour du microprogramme.

■ L'impression sans fil exige un réseau en exploitation à capacité sans fil 802.11 b/g ou 802.11n. Le rendement sans fil peut varier en fonction de l'emplacement et de la distance entre l'imprimante et les clients du réseau sans fil.



Les produits Canon offrent certaines fonctions de sécurité, cependant de nombreuses variables sont susceptibles d'affecter la sécurité de vos appareils et données. Canon ne garantit pas que l'utilisation de ces fonctions neutralisera les problèmes de sécurité. Rien de ce qui est contenu ici ne doit être interprété comme un conseil d'ordre juridique ou réglementaire en ce qui concerne les lois applicables; les consommateurs doivent s'adresser à leur propre conseiller compétent qui validera la faisabilité d'une solution de conformité réglementaire et statutaire. Certaines fonctions de sécurité peuvent nuire à la fonctionnalité/la performance; il peut être judicieux de tester ces réglages dans votre environnement. Un abonnement à un service infonuagique tiers est requis. Assujetti aux modalités du service infonuagique tiers. La fonction AirPrint requiert un appareil iPad, iPhone 3GS ou version ultérieure, ou un iPod Touch de 3e génération ou version ultérieure, doté d'iOS 4.2 ou version ultérieure, ainsi qu'une imprimante à capacité AirPrint reliée au même réseau que votre dispositif iOS. Une imprimante branchée au port USB de votre MAC, PC, à la borne d'accès AirPort ou à Time Capsule n'est pas prise en charge. Microsoft, Office, Windows, Outlook, Word, Excel et PowerPoint sont des marques de commerce ou des marques déposées de Microsoft Corporation, au Canada et/ou dans d'autres pays. Wi-Fi est une marque déposée de Wi-Fi Alliance. Autodesk, le logo Autodesk et AutoCAD sont des marques déposées ou des marques de commerce d'Autodesk, Inc., et/ou de ses filiales et/ou sociétés affiliées au Canada et/ou d'autres pays.

En tant que partenaire ENERGY STAR*, Canon Canada Inc. a désigné ces modèles comme étant conformes aux critères écoénergétiques ENERGY STAR par un organisme d'homologation reconnu par l'EPA. ENERGY STAR et la marque ENERGY STAR sont des marques déposées détenues par l'Environmental Protection Agency des États-Unis. Canon et imagePROGRAF sont des marques déposées de Canon Inc. au Canada et peuvent être des marques déposées ou des marques de commerce dans d'autres pays. Tous les autres noms et marques de produits référencés sont des marques de commerce de leurs titulaires respectifs. Toutes les images imprimées et affichées à l'écran sont simulées. Les spécifications et la disponibilité sont susceptibles d'être modifiées sans préavis. Canon n'est pas responsable des erreurs typographiques.
© 2017 Canon Canada Inc. Tous droits réservés.

